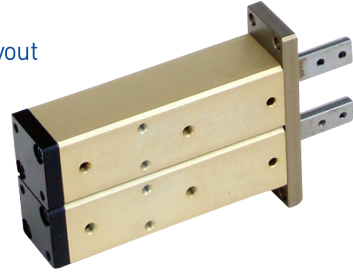


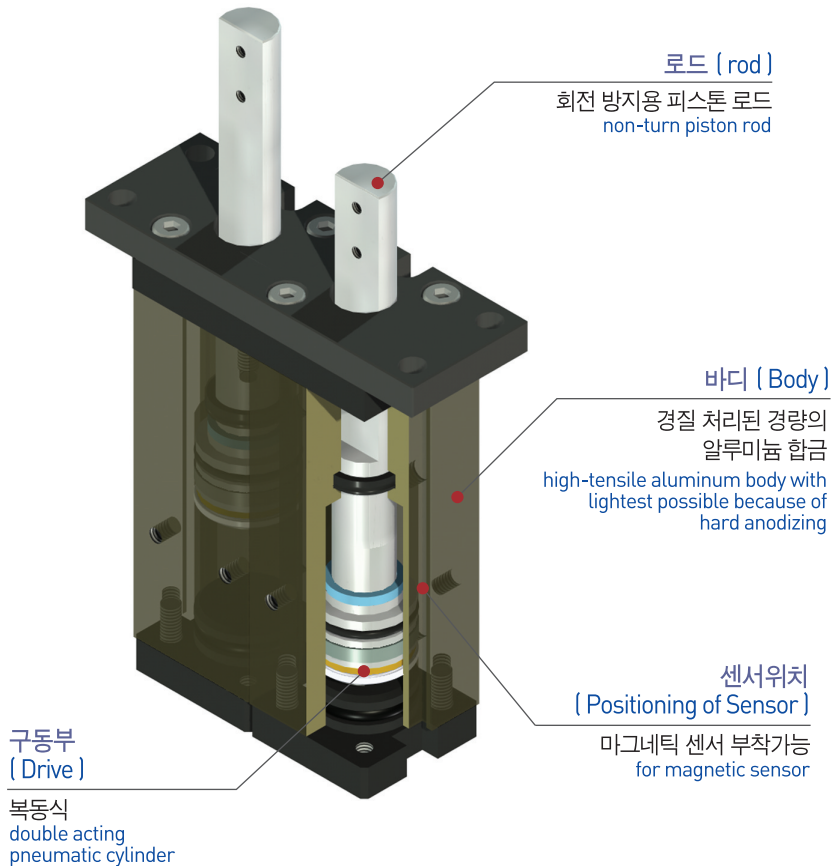


특징 (Character)

- 회전방지판을 이용한 회전방지용 실린더
Cylinder in using prevention-rotation plate
- 2개를 병렬배치시 대상물의 분리작업에 적합
Suitable for the object's separation work in case of two parallel layout
- 개별사용시 일반 푸셔 실린더 기능
Normal pusher cylinder function, in case of individual use
- RSS=분리형, RSD=합체형임
RSS = separate type, RSD = combination type

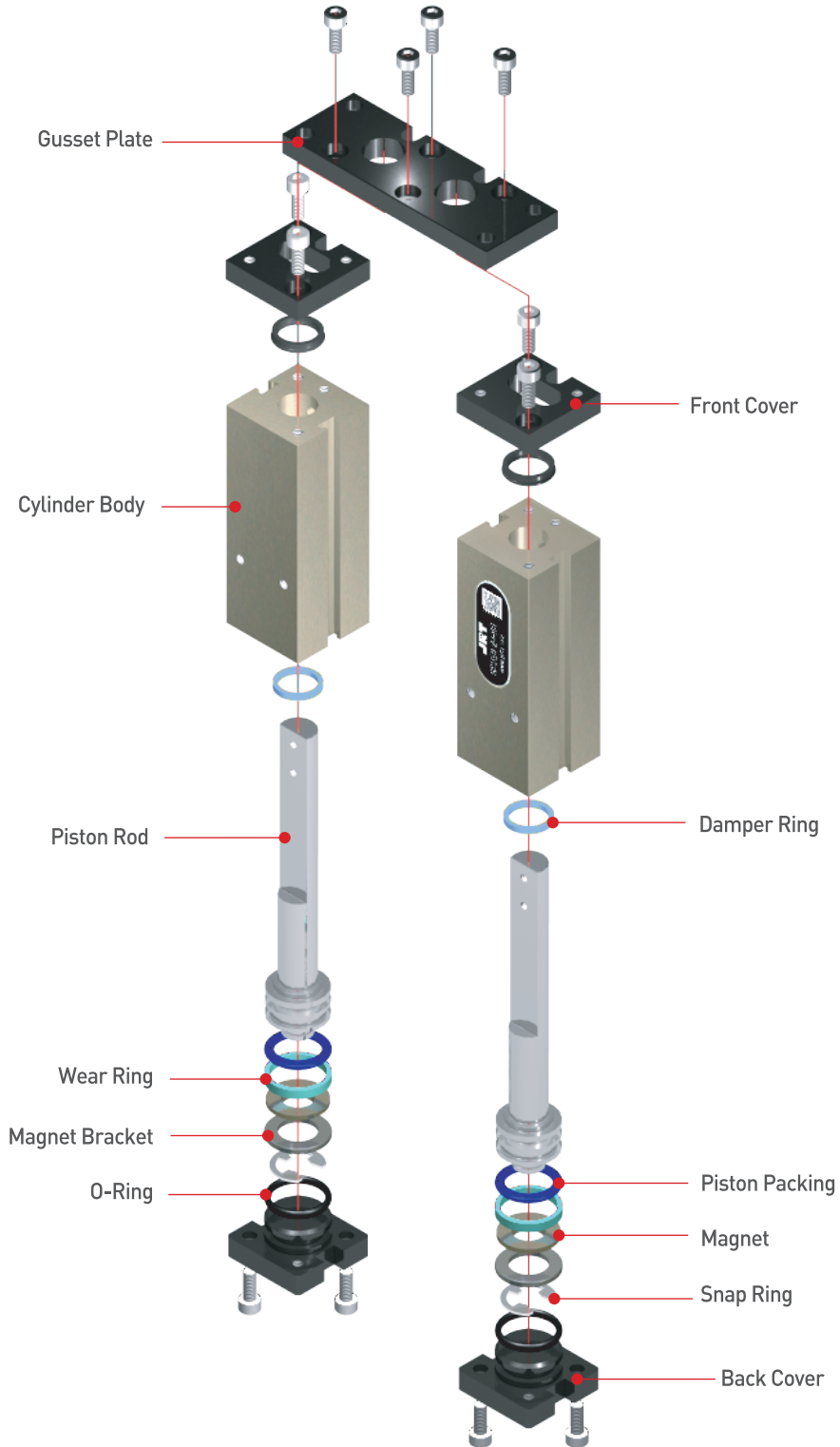


분리작업용 실린더 (Suitable for the object's separation)

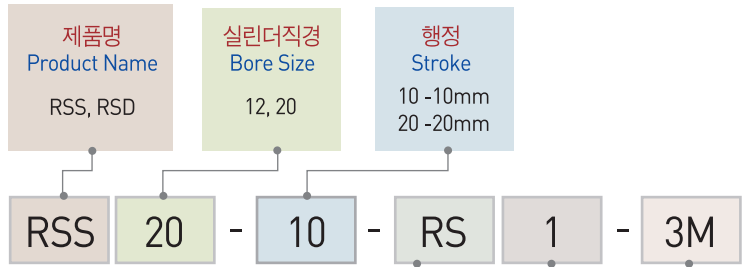
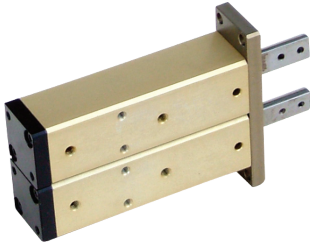


부품분해도 (Exploded view)

※ 본 분해도는 한 제품을 예시하였으므로 기종별로 차이가 있을 수 있습니다.
 ※ This exploded view illustrates a certain product only. The contents may vary by product models.



주문기호 (Ordering Code)



| | | |
|---|---|--|
| <p>제품명 Product Name</p> <p>RSS, RSD</p> | <p>실린더직경 Bore Size</p> <p>12, 20</p> | <p>행정 Stroke</p> <p>10 -10mm 20 -20mm</p> |
| <p>센서명칭 Sensor Type</p> <p>무기호 - 센서 및 관련부품을 제공하지 않습니다. RS(기존방식) 기입시, 본사에서 적합한 임의의 센서를 선정하여 부착해 드립니다.</p> <p>* 제품에 부착 가능한 센서 규격 및 주문기호는 센서 상세 페이지를 참조 바랍니다.</p> <p>Nil - Sensor and relevant components are not supplied. When entering RS(existing method), our Head Office will attach a suitable sensor selected at its option.</p> <p>* For the specification of sensor attachable to the product and the sensor order code, refer to details of sensor part.</p> | <p>센서수량 Number of Sensor</p> <p>1 - 1개 무기호 - 2개 1 - 1pc. Nil - 2pcs.</p> | <p>센서 선 길이 Sensor Cable Length</p> <p>무기호 - 1m 3M - 3m 5M - 5m Q□ - 커넥터 사용 * 커넥터 사양 및 가능여부는 센서 상세 페이지를 참조 바랍니다.</p> <p>Nil - 1m 3M - 3m 5M - 5m Q - Quick connector * For the specification of connector and availability, refer to details of sensor part.</p> |

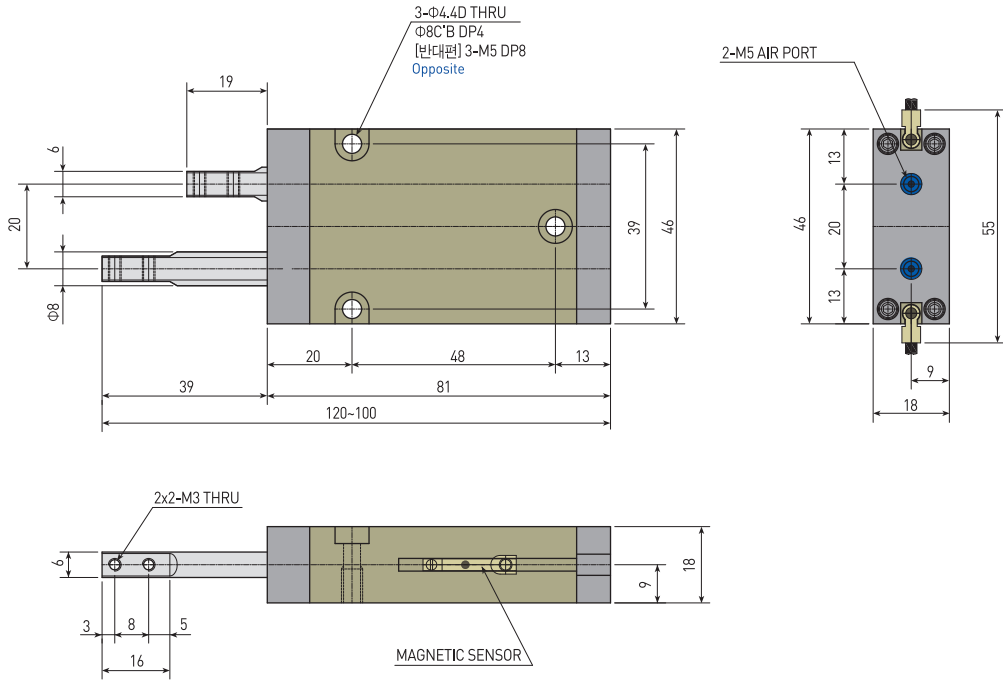
제품사양 (Specification)

P=공기압력(bar) P=Air Pressure(bar)

| 제품명칭 Products Name | RSD12 | RSS20 | RSD20 | 단위 Unit |
|-----------------------------------|----------|----------------|-----------|-----------------|
| 규정행정 Decided stroke | 20 | 10/20 | 10/20 | mm |
| 전진추력 Push Power | 8.93P | 30.41P | 30.41P | N |
| 후진추력 Pull Power | 4.91P | 19.62P | 19.62P | N |
| 최대이송속도 Max. Speed | 200 | 200 | 200 | mm/sec |
| 최소이송속도 Min. Speed | 30 | 30 | 30 | mm/sec |
| 제품중량 Weight | 0.18 | 0.22/0.31 | 0.49/0.58 | kg |
| 배관접속구 Fitting Size | M5 | M5 | M5 | |
| 공기소모량 Air consumption quantity | 0.035xSt | 0.103xSt | 0.035xst | cm ³ |
| 반복위치정밀도 Repetition Accuracy | | ±0.1 | | mm |
| 사용압력 Operating pressure | | 3 to 7 | | bar |
| 주위온도 Ambient temperature | | -5 to 60 | | °C |
| 윤활 Lubrication | | 불필요 Needleless | | |

반복정밀도 : 연속100회 작동 후 측정치
After 100 consecutive strokes to end positions

RSD 12



NOTE

